

مادة

التحليل الإقتصادي

أ.د | نادية الشيخ

د | أسماء الطوخي

المحاضرة الرابعة

عبدالمجيد موسي عبدالمجيد شعفه

القيمة المضافة

-هي عبارة عن الفرق بين قيمة إجمالي الإنتاج وبين تكلفة المنتجات الوسيطة خلال كل مرحلة من المراحل الإنتاجية .

وبإضافة القيمة المضافة التي حققتها كافة المصنوعات والأنشطة الاقتصادية المختلفة داخل النظام الإقتصادي سيعطي تقدير صحيح لإجمالي الناتج القومي .

-الناتج القومي الإجمالي = مجموع مساهمات كل من (قطاع الأعمال + القطاع الحكومي + القطاع العائلي + قطاع العالم الخارجي) .

وهي طريقة تعمل علي تفادي ازدواجية الحساب

-هل يعتبر مقياس الناتج القومي الإجمالي مقياس لرفاهية المجتمع ؟

-يعتبر الناتج القومي الإجمالي (GNP) مقياسا للناتج القومي الإجمالي لمجتمع ما إلا أنه مقياس غير كامل لقياس رفاهية المجتمع وذلك للأسباب الآتية :-

1-لا يحسب قيمة وقت الفراغ الأسبوعي .

2-لا يعطي صورة عن مكونات الناتج القومي .

3- لا يعطي صورة عن نمو وتوزيع الناتج القومي علي الأفراد ويمكن القول أن حساب الدخل القومي لكل فرد يعد أفضل من (GNP) حيث يمكن المقارنة به من عام لآخر.

4-يقيس (GNP) قيمة كل شئ بالنقود ولا يعطي أي تفسير عن مدى الإستفادة الإجتماعية فهو لا يفرق بين النافع والضار لأن ليس في (GNP) مقياس لكم الهدم أو عدم الإنتاجية أو التكلفة الإجتماعية الناجمة عن إنتاج سلع تدخل في (GNP) .

-كيف يتساوي الناتج القومي مع الدخل القومي ؟

الناتج القومي الإجمالي (GNP):-

هو القيمة السوقية للسلع النهائية والخدمات المنتجة في المجتمع خلال فترة زمنية محددة وهي سنة واحدة .

(نموذج القطاع المزدوج بدون الحكومة أو العلاقات الخارجية)

نفقات القطاع العائلي

إجمالي الناتج القومي للسلع والخدمات النهائية



القطاع العائلي

قطاع الأعمال

GNP=GNI

خدمات عناصر الإنتاج

الدخل القومي الإجمالي

(الربح-الفائدة-الأرباح-الأجور-الإيجار)

يعتمد هذا النموذج علي قطاعين هما قطاع الأعمال والقطاع العائلي فقط وبدون قطاع الحكومة والعلاقات الخارجية .

وعند إدماج القطاع الحكومي والعلاقات الخارجية إلي هذا النموذج يتضح أن :-

-إجمالي التدفقات للدخل من المنتجات النهائية=إجمالي تدفقات الإنفاق علي المنتجات النهائية حيث يوضح الشكل السابق أن (**GNP=GNI**)هم في الواقع وجهين لنفس الشيء وعلي أساس أن حجم الإنفاق القومي العام يساوي حجم الدخل القومي العام .

أي أن :- **GNI=GNP**

حيث أن الدخل العام يمثل معدل المنفعة المتحققة عند إنتاج سلع وخدمات **GNP** من أجور وإيجارات وربح وفوائد .

-إجمالي التدفقات للإنفاق علي المنتجات النهائية تتمثل في الآتي :-

1- الإنفاق الإستهلاكي الشخصي :-

مثل الطعام والملابس والخدمات كالكشف الطبي والعلاج والسلع المعمرة كالسيارات وتكاليف المحاماة والإصلاحات.

2- إنفاق الحكومة من السلع والخدمات :-

وتتمثل في الإنفاق العسكري وإنشاء المدارس والمستشفيات وشراء آلات إطفاء الحريق بالإضافة إلي الخدمات المحاسبية والإقتصادية وأجور موظفي الحكومة .

3- الإنفاق الكلي علي الاستثمار :-

مثل شراء الأسهم أو السندات أو الإنفاق علي أساليب إنتاجية جديدة تدر دخلا حيث أن :-

صافي الاستثمار = الإستثمار الكلي - تكاليف الإهلاك والإحلال .

فإذا كانت :-

قيمة الإستثمار الصافي موجب (+) يدل علي النمو للإقتصاد .

قيمة الإستثمار الصافي (-) يدل علي التدهور للإقتصاد .

قيمة الإستثمار الصافي (صفر) يدل علي الثبات للإقتصاد .

الإستثمار

-هو الإنفاق عن طريق الشركات العاملة لخلق فرص عمل أو ربما إيجاد سلع إنتاجية ويتكون من عمليات الإحلال أو الإضافات إلي الرصيد القومي بما في ذلك المصانع والآلات والأرصدة من المواد الخام .

-إجمالي تدفقات الدخل من المنتجات النهائية وتتمثل في الآتي :-

- (الأجور - الإيجار - الفائدة - الربح)

وتعتبر تكاليف مدفوعة أثناء عمليات الإنتاج ويدخل عليها الدخل القومي الكلي (GNI).

1-الأجور wages:-

وتشمل جميع المنافع المدفوعة نظير أداء أي عمل متصل بالإنتاج وتشمل الأجور النقدية وما يحصل عليه العاملين من أجور غير مباشرة كحوافز إضافية والعمولات والمنح والحوافز التشجيعية .

2-الإيجار Rent:-

وهي الدخل الذي يتلقاه الملاك نظير تأجير ممتلكاتهم للغير سواء كانت مساكن أو مخازن.... الخ وتشمل القيمة الإيجارية للممتلكات التي يعيش فيها أصحابها وكذلك المدفوعات لأصحاب الحقوق مثل براءات الاختراع والكشف عن الموارد الطبيعية .

3-الفائدة Interest:-

وهي تعبر عن الفائدة الصافية الصافية وتشمل الفائدة من قطاع الأعمال المحلي والأجنبي ويستثنى منها الفائدة التي يدفعها فرد او شركة أو مؤسسة حكومية وكذلك الضرائب التي تدفعها الحكومة والمستهلكون والفائدة علي القروض .

4-الأرباح Profit:-

وهي تشمل العائد الذي يحصل عليه الفرد أو الأفراد أصحاب المشاركة الفكرية أو البدنية والهيئات وهم المستثمرين في جماعات وتمثل الأولي فوائد الأعمال غير المدرجة مثل الإستشارات والمشاركة وجمعيات المنتجين .

وتمثل الثانية عوائد أصحاب الأسهم والسندات ويتم تقييم هذه العوائد في صورة أرصدة من النوع النشاط الإستثماري لإبعاد القيمة عن تذبذب الأسعار .

5-ضرائب الأعمال الغير مباشرة :-

وتشمل الضرائب علي المبيعات والخدمات وهي تسدد للحكومة عن طريق الشركات لذلك فهي تدخل في (GNI) تحت بند تكاليف إنتاجية .

6-مقابل نفقات إستهلاك رأس المال :-

وهي القسط السنوي الذي يدفع بواسطة الشركات العاملة لتجديد وإحلال الآلات ومنشآت وإصلاح التالف منها بسعر الإستخدام الإقتصادي لها ,وهذه النفقات جزء من الناتج القومي الكلي وتعادل هذه النفقات الفرق بين قيمة الإستثمارات الكلية وقيمتها الحالية الصافية وهنا الفرق يجب أن يحسب بإضافته إلي النفقات أو خصمه من إجمالي الدخل القومي .

حيث تنظر الشركات إلي الضرائب الغير مباشرة وتكاليف إستهلاك رأس المال علي أنها عبء عليها يجب تعويضه فالأسعار .

ولذا يجب إضافة هذه التكاليف إلي التكاليف الأخرى (الأجور -الإيجار -الفائدة -الأرباح)حتي يتساوي الإنفاق الكلي مع الدخل من المنتجات .

العلاقة بين الناتج القومي الإجمالي

والدخل القومي

الناتج القومي الصافي = الناتج القومي الإجمالي -
مخصصات إستهلاكات الأصل .

الناتج القومي الصافي بتكلفة عناصر الإنتاج (الدخل القومي
) = الناتج القومي الصافي - صافي الضرائب غير المباشرة

صافي الضرائب غير المباشرة = الضرائب غير المباشرة
- الإعلانات .

-الدخل الشخصي :-

وهو يقيس مجموع الدخول التي يتسلمها القطاع العائلي
قبل خصم الضرائب المباشرة علي الدخل .

ويختلف الدخل القومي عن الدخل الشخصي نظرا لأن
الدخل القومي يشتمل علي بنود لا يتضمنها الدخل الشخصي
مثل الأرباح الغير موزعة , الضرائب علي أرباح الشركات
, ضرائب الضمان الإجتماعي .

الدخل الشخصي = الدخل القومي -
(الأرباح الغير موزعة + الضرائب علي الأرباح + ضرائب
الضمان الإجتماعي) + المدفوعات التحويلية .

-الدخل المتاح (المسموح به) :-

هو عبارة عن مقياس للقوة الشرائية الإجمالية المتاحة
للأفراد والعائلات .

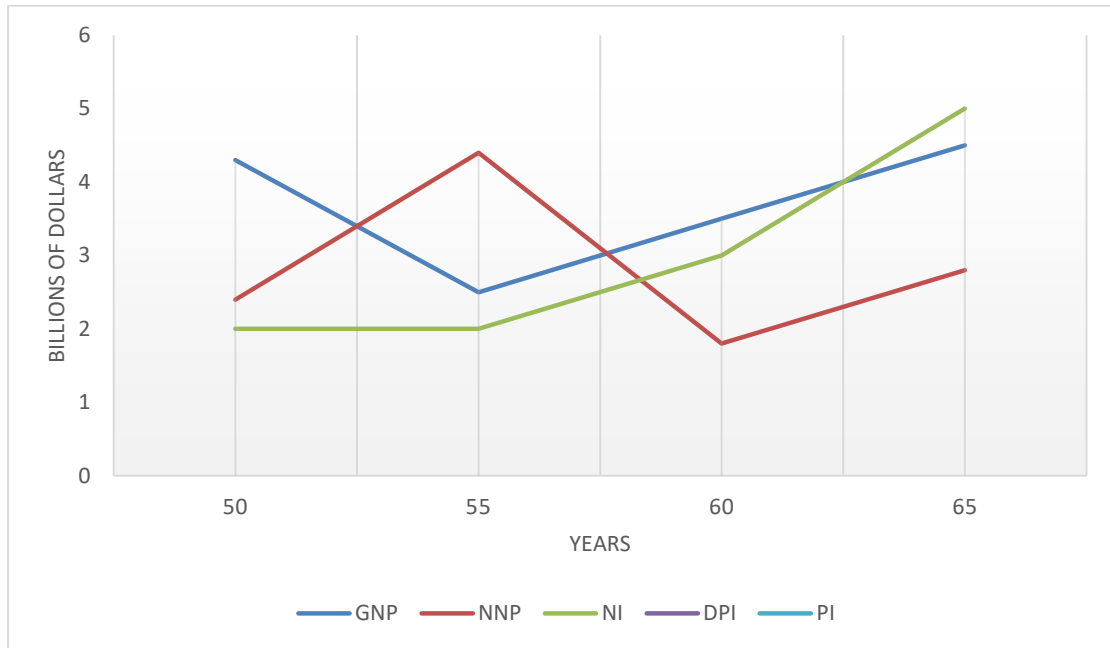
الدخل المتاح = الدخل الشخصي - الضرائب المباشرة علي
الدخل .

الدخل الحقيقي :-

وعندما كانت النقود هي المقياس المشترك لتقييم ما ينتج فالمجتمع من سلع وخدمات فإنه لا يمكن إغفال أن قيمة النقود تتغير نتيجة التغير في مستوي الأسعار فقد يبقي حجم الإنتاج من السلع والخدمات النهائية ثابتا خلال فترة زمنية معينة وبالتالي يزداد الدخل القومي النقدي نتيجة ارتفاع الأسعار ومن ثم فإنها تعطي صورة غير حقيقية عن مدي التغير في مستوي الرفاهية والتقدم .

ولمعالجة هذه المشكلة وتصحيح أرقام الدخل القومي النقدي يستخدم الإقتصاديون الأرقام القياسية للأسعار فيتم قسمة الدخل القومي النقدي في كل سنة علي الرقم القياسي للأسعار لهذه السنة فينتج ما يعرف بالدخل الحقيقي .

الدخل الحقيقي = الدخل النقدي ÷ الأرقام القياسية للأسعار



ويوضح الشكل مدي تقارب المقاييس وإمكانية إشتقاق احدهم من الآخرين .

1- GNP إجمالي الناتج القومي .

2- NNP الناتج القومي الصافي = إجمالي الناتج القومي - مخصصات إستهلاك الأصول .

3- NI الدخل القومي = الناتج القومي الصافي - صافي الضرائب الغير مباشرة .

4- PI الدخل الشخصي = الدخل القومي - (أرباح غير موزعة + ضرائب علي الأرباح + ضرائب الضمان الإجتماعي + المدفوعات التحويلية)

5- DPI الدخل الشخصي المتاح = الدخل الشخصي - الضرائب المباشرة علي الدخل .

-مشكلات تحديد وتقييم المنتجات التي تتضمنها حسابات الناتج القومي الإجمالي (GNP)

1- الإنتاج المستخدم في الإستهلاك الذاتي (القطاع الزراعي -إيجار المساكن التي يسكنها مالكوها) .

2- إستبعاد أي أنشطة هامة تؤثر علي مستوي المعيشة وذلك في حسابات GNP :-ومثال ذلك :-

-أجور ربات البيوت .

-الفوائد التي يتلقاها الأفراد من القطاع العام ولا يدخل في ذلك تكاليف الخدمة .

-التلوث البيئي من الإنتاج ولا يدخل في ذلك الإنفاق علي معالجة هذا التلوث .

-خدمات أوقات الفراغ .

-إرتفاع مستوي الجريمة ويستثنى منها الأموال المرصودة لمكافحتها .

